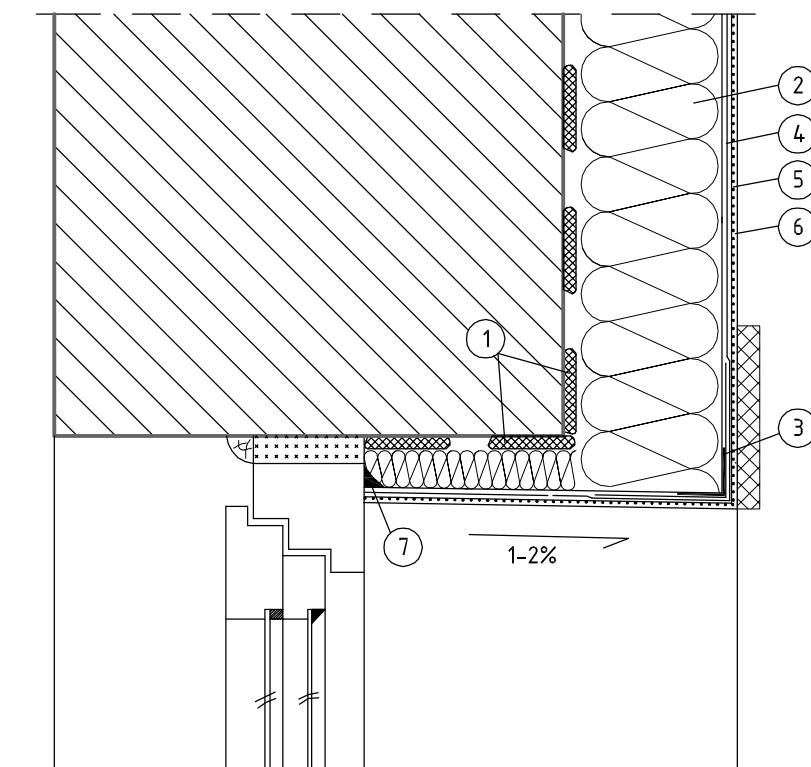


## Docieplenie nadproża (schemat).



- |   |                       |
|---|-----------------------|
| 1 Zaprawa klejąca                                 | 5 Farba gruntująca    |
| 2 Izolacja termiczna                              | 6 Wyprawa elewacyjna  |
| 3 Narożnik metalowy<br>fabrycznie oklejony siatką | 7 Masa uszczelniająca |
| 4 Zaprawa zbrojona siatką<br>z włókna szklanego   |                       |

**FILAR**

**STUDIO PROJEKTU BUDOWLANEGO**

64-920 PIŁA, ul. OKRZEI 18  
e-mail: studiofilar@interia.pl

TYTUŁ:	DOCIEPLENIE NADPROŻA
INWESTOR:	POWIAT OLEŚNICKI UL. J.SŁOWACKIEGO 10, 56-400 OLEŚNICA
OBIEKT:	BUDYNEK "A" Z SALĄ GIMNASTYCZNĄ - ZSP W SYCOWIE UL. DASZYŃSKIEGO 42, 56-500 SYCÓW

Projektował: mgr inż. Krzysztof RATAJCZAK upr. Bud.239/72/Pw		Opracowali: inż. Marcin GÓRZNY Remigiusz WIECZOREK	
		Szef Pracowni: inż. Marcin GÓRZNY	

**FILAR**  
Studio Projektu Budowlanego

STADIUM	SKALA	DATA	BRANŻA	NR RYSUNKU
P.B.W.	----	09.2018	Budowlana	B-11